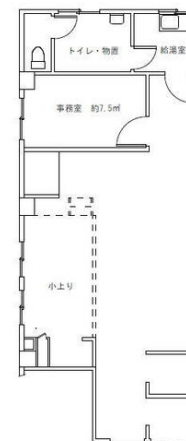


貸店舗(一部)

鹿児島市照国町

専有面積

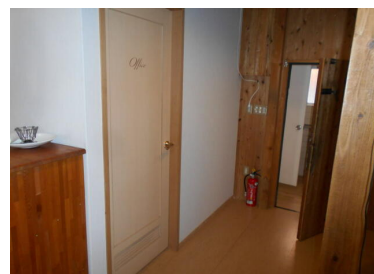
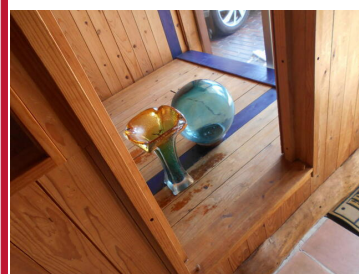
58.30m²



1FテナントB) 約58.30㎡ 約17.6坪
精算のための、現状と異なる場合、現況優先とします。



- 敷金：なし
- 管理費：なし
- フリーレント：1ヶ月
- 保証金：なし
- 礼金：10.00万円



物件番号 69834213035

14.8万円

国道3号線沿い・1階 飲食業不可・ 適格請求書発行不可

■最寄駅 鹿児島市電唐湊線 天文館通 徒歩7分 ■築年月 1980年07月 ■契約期間 1年 ■保険等 加入要 12500円 保険 1年間 ■賃貸保証 加入要 適格請求書発行不可、保証人要、保証会社利用要。賃貸保険加入要。別途、駐車スペース 小型1区画可(有料7,000円)。 ■主要採光面 南向き ■取引態様 専任媒介 ■備考 保証人要、保証会社利用。適格請求書の発行不可。水道使用料固定、業種により相談。

この図面は物件情報の一部を抜粋して掲載しております。(現況優先)
入居日・引渡日変更や付帯条件、別途料金等が発生する場合がありますのでご確認ください。

鹿児島県知事免許(4)第5397号

あんしんエステート鹿児島 電話 890-0062 鹿児島県鹿児島市与次郎2丁目3-38-1303 電話 099-255-2123 fax 099-255-2175 定休日：毎水曜日と祝日 年末年始・夏季盆休